



●Answer

沖繩市・コザ山球陽寺 前住職

帰依 龍照(きえ りゅうしょう)

Q

わが家の建て替えに
あたり、古い自宅の左
側にある井戸が邪魔になりま
す。もう水まきする畑もなく、
50年くらいは使っていないせ
ん。親戚のおばさんたちから
は、「コンクリートで簡単に埋
めたらいいさ」とか「井戸を
埋めたらその家は風水が悪く
なるよ」などと言われます。
井戸があると子ども部屋が作
れません。井戸を埋めても大
丈夫ですか？(うるま市・伊計
島・いさん・40代・女性)

A

井戸はウチナーグチ
で、「カー」といいま
す。近所に水源を兼ねる
『ムートウカー(本井戸・湧
き水やウグワンジュ(御拝
所)など、地域で共有する井
戸のこと)』があるときに
は、個人単位の井戸のこ
とを『チネーカー(家庭井戸)』
といいます。『ウカー(御井
戸)』というときは敬語であ
ると目上の方から習いま
した。

沖縄は井戸尊重主義

沖縄には、『井戸尊重主義』
という、沖縄の儀式・法要の
上で井戸を優先するしきた
りがあります。井戸は清水の
ある場所であり、清水はいの
ちの根源とする考え方に
よって、井戸は住宅建築に
あって重要な場所とされま
す。

昔のセーク(大工)さんは、
新築のとき、いかに井戸を有
効利用できるかに重点を置
き、ウジヨー(門)・ヒンブン
(屏風)・住宅を設計された
も聞きます。また、ヒヌカン
(火之神)を台所に仕立てる
とき、ウミチムン(御三物)と
いう石ころ3個を竈に祀っ
ていた昔の沖縄では、その石
ころは井戸の周辺にあるも
のを祀るのが理想的との考
え方もあったようです。

このような半面、使わな
くと『邪魔』という意見が
出てきても至極当然かと思
います。水道が普及した現代
ではなおさらでしょう。
もちろん、井戸は埋められ
ます。ただし埋めるときに
は、今までの生活を支えてく
ださってきた尊い場所とし
て、その儀式・法要を行うこ
とが賢明かもしれませぬ。

井戸を埋めるとき のしきたり

では、カーヌヌーシ(井戸
の主)として井戸を埋めると
きのしきたりを紹介します。
井戸の水面(みなも・水が
枯れているときは井戸の底)
に鏡の鏡面(かがも・顔など
を写し出す面)を向け、その
まま井戸の底に沈めていき
ます。
これは昔、水面に顔を写し
出し、女性は身だしなみを整

えていたということ、今の
鏡面は水面と同じものであ
るといふ考え方に起因しま
す。この面同士を合わせるこ
とにより、井戸に蓋をしたと
いう解釈になり、埋めても差
し支えないこととなります。
ちなみに、井戸に鏡を沈め
ないで埋めてしまった場合、
後日、井戸のあった場所で鏡
を割つても沈めて埋めたこ
とになるとのこと。このよう
な寛大さが沖縄のしきたり
の素晴らしいところですよ
ね(笑)。

また、井戸を埋める工事の
際に、塩化ビニールパイプな
どで井戸の空気抜きを設置
されている事例を多く目に
します。

沖縄のしきたりに詳しい
先輩方によると、こ
れは、カーヌカンガ
ナシーメー(井戸之
神加那志前)という
井戸の神様が、井戸
を埋めても呼吸が
できるようにとい
う畏敬の念の表れ
だといいます。

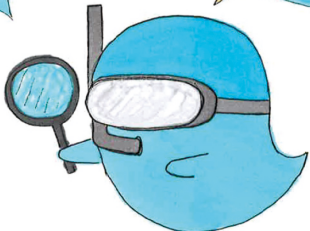
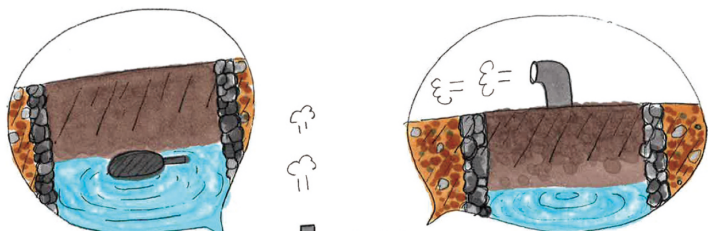
井戸を埋めた後 の報告

このような工事
の後、沖縄のしきた
りに詳しい方々は、
ムートウカーや
トゥーティークン

(土帝君・その土地を総じて
いる尊い方)にお参りし、井
戸を埋めたウトウーシ(御通
し)の報告をされることがあ
ります。

Iさんがお住まいの伊計
島では、井戸を埋めたとき、
『インナガー(犬名河)』に報
告に行くということを聞き
ました。

言い伝えでは、犬が見つけ
た川で、昔は唯一、真水を汲
める場所だったそうです。こ
こは階段が150段くらい
あるとも琉球歌に詠まれて
いますので、もし行くことが
大変なら、自宅から『インナ
ガー』に向かってティーク
サー(合掌されるだけでも
ありがたいウトウーシにな
るのではないのでしょうか。



絵: 帰依 433

帰依 龍照(きえ りゅうしょう)

1968年生まれ(51歳)、岡山県出身/学歴:岡山大学大学院博士課程単位取得・中央仏教学院研究科
卒/専門分野:哲学(宗教哲学)/コザ山球陽寺(京都創建760周年・沖縄移転60周年)第18代住職/
沖縄県宗教研究会・理事長/沖縄県内にて年間多数の住宅・墓の起工式(地鎮祭)を担当しつつ、行政・
企業・学校における「琉球・沖縄のしきたり」に関する講演活動を行う。1人の娘と3人の息子の父親。

【質問をお寄せください】年中行事やしきたりに関して、日ごろから疑問に
思っていることや、質問をお寄せください。随時、紙面で紹介する予定です。「かふう編
集室 年中行事Q&A係」郵送、FAX、メールで受付。宛先は19面をご覧ください。